



# Carbone riverain™

## SERVICE COMPENSATOIRE

« Protéger les rivières, conserver la nature  
et capter le carbone de l'atmosphère »



*arbre-évolution*

## Avant propos

Nous sommes **Arbre-Évolution Coop de solidarité**, une organisation dédiée à la reforestation écologique et sociale. Depuis 10 ans, nous nous spécialisons dans les technologies du carbone et l'agroforesterie avec plus de 300 projets d'implantation complétés aux quatre coins du Québec. Nos nombreuses collaborations avec des centres de recherche et des instituts de science ont permis à Arbre-Évolution de développer des solutions compensatoires novatrices fondées sur la nature. **Carbone riverain™** est le plus récent programme de séquestration de CO<sub>2</sub> que nous avons conçu pour les entreprises engagées dans la lutte pour le climat.

## Compenser vos émissions de CO<sub>2</sub> et amplifier votre performance ESG

**Carbone riverain™** est un programme de compensation d'émissions de GES ayant pour objectif la **protection des rivières et la séquestration du carbone de l'atmosphère**. Il propose aux entreprises de soutenir des projets de **conservation de la nature à perpétuité**, près de nos cours d'eau. Le programme permet d'élargir le boisement des bandes riveraines en milieux agricoles et rémunère directement les agriculteurs et agricultrices du Québec pour leur engagement environnemental. Acheter des crédits-Carbonate riverain™ vous permet ainsi de générer d'importantes retombées socio-environnementales et amplifie substantiellement votre performance ESG.



DES CRÉDITS-  
CARBONE LOCAUX



QUI SUPPORTENT  
NOS AGRICULTEURS



ET PROTÈGENT  
NOS RIVIÈRES

## Plus la bande est large, plus la nature gagne

Véritables filtres naturels, les rives des ruisseaux et des rivières sont des endroits névralgiques pour résister à la pression écologique provoquée par nos activités agricoles. À cet effet, **Carbone riverain™** vise la mobilisation d'agriculteurs par des incitatifs financiers significatifs afin de générer un réel mouvement pour la préservation des cours d'eau du Québec, dont la qualité est toujours en **déclin** en milieu agricole.

Les projets du programme permettent d'aménager 5 mètres de boisement additionnel dans la bande riveraine entre un champ cultivé et un cours d'eau. Grâce à une conception sylvicole biodiversifiée, chaque aménagement permet d'augmenter significativement les éco-services de la nature (filtration du ruissellement, rétention des sols, pollinisation, connectivité faunique...).

## Recherche, validation et vérification

La méthodologie de quantification issue des travaux de recherches réalisés avec le CERFO, en collaboration avec des chercheurs de l'ITAQ et de Biopterre, est validée par Coop Carbone. Le protocole de suivis, enregistrement et vérification (SEV) est quant à lui assuré par les organismes de bassins versant locaux, qui vérifient l'exactitude des projet sur un horizon de 40 ans. Les données sont mises à la disposition du public de manière transparente sur notre site web.

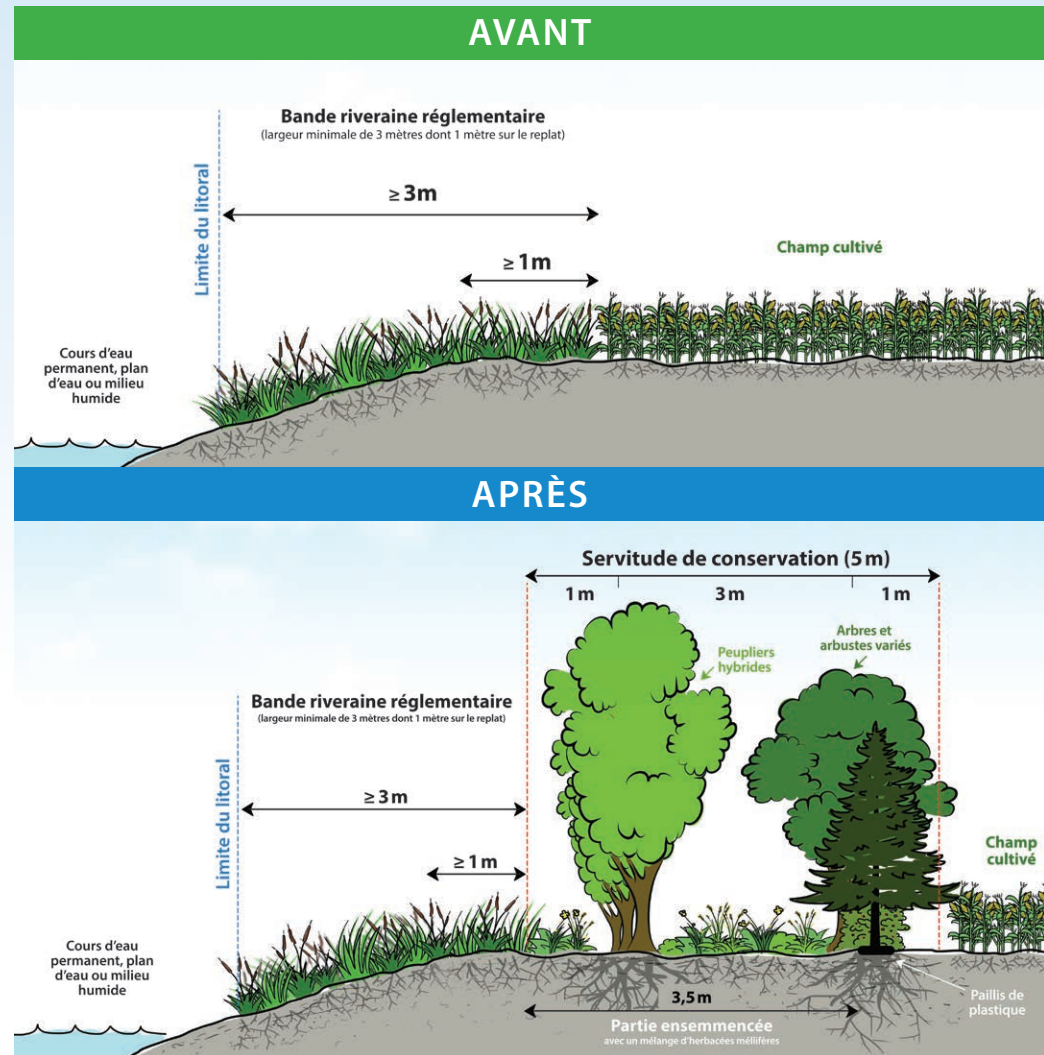
Étudié par

**cerfo**

Validé par

**COOP CARBONE**

Validé par



## Pourquoi choisir Carbone riverain™ afin de compenser vos émissions de GES ?



Parce qu'il réduit la contamination des rivières, freine l'érosion, augmente la pollinisation, les corridors fauniques et la **biodiversité**.



Parce qu'il permet de créer des servitudes de **conservation à perpétuité**, garantissant ainsi la primauté de la nature à jamais.



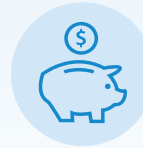
Parce qu'il permet de mobiliser nos producteurs agricoles en leur générant des **revenus additionnels**.



Parce qu'il est encadré par un protocole de suivis et une **méthodologie vérifiée** par Coop Carbone.



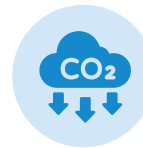
Parce que ses projets sont vérifiés par les organismes de bassins versants locaux et que chaque tonne de CO<sub>2</sub> compensée est affichée dans un **registre public**.



Parce qu'il sécurise tous les fonds nécessaires à la prospérité des aménagements dans une **fiducie indépendante**.



Parce qu'il repose sur la **recherche** et le travail de spécialistes dédiés à l'amélioration des connaissances dans les domaines de l'agroforesterie et du climat.



Parce qu'il séquestre plus de **1950 tonnes** d'équivalents CO<sub>2</sub> dans un seul hectare de bande riveraine aménagée.



## Une responsabilité socio-environnementale amplifiée, bien au-delà du CO<sub>2</sub>

À l'ère de l'intensification des changements climatiques, le milieu des affaires est plus concerné que jamais par les défis environnementaux qui définissent notre époque. Les entreprises doivent jouer un rôle de premier plan dans la lutte pour le climat. Le travail d'Arbre-Évolution est de **maximiser vos investissements** de manière à générer le plus de retombées socio-environnementales possibles. Combinée à vos engagements dans la réduction de vos GES, votre implication dans le programme **Carbone riverain™** permet d'être associée à des actions de **conservation de la nature, de connectivité faunique, d'amplification de la biodiversité, de filtration de l'eau, de pollinisation...** bref, à bien plus que de la séquestration de CO<sub>2</sub>.

« Je crois sincèrement que si beaucoup d'entreprises font comme nous et embarquent, Carbone riverain™ peut faire une différence pour la qualité de l'eau au Québec »

- Sandra Drouin, directrice générale chez Farinex

« C'est une première entrée dans l'univers de la compensation de CO<sub>2</sub>, et nous sommes ravis de constater que ça peut donner des résultats concrets, ici, au Québec. On sent que notre investissement va droit au but »

- Carole Normand, directrice des opérations de la Salle Albert-Rousseau

« Même si l'attention autour des enjeux environnementaux varie, notre responsabilité, elle, ne change pas. C'est pourquoi Faro investit depuis trois ans dans le reboisement en bandes riveraines avec Arbre-Évolution. Ce partenariat nous permet d'agir de façon concrète, locale et durable, pas pour suivre une tendance, mais parce que c'est la bonne chose à faire. »

- Maxime Fabi, directeur général chez Café Faro inc.



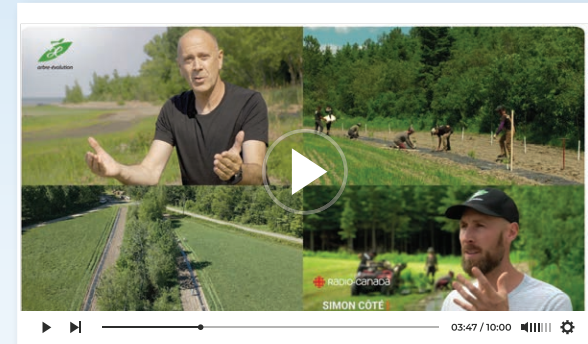
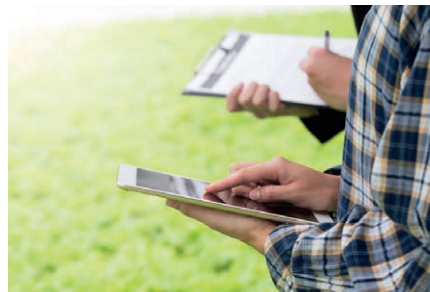
Et pourquoi ne pas venir planter des arbres avec vos employés directement à la ferme avec nous? Informez-vous sur notre service de team-building!

Nortera et la marque Del Monte achètent 1000 tonnes de crédits-carbone riverain™ et plante à la Ferme Bonneterre. ▶



## Nos engagements

- Offrir à votre organisation un étroit suivi des opérations sylvicoles réalisées et des actions de vérification de chaque projet financé. Le [www.arbre-evolution.org](http://www.arbre-evolution.org) permet notamment d'accéder au détail de chaque projet et de suivre son évolution dans le temps.
- Créer des liens de réciprocité entre l'agriculteur qui accueille les aménagements et votre organisation. Un accès au site de plantation est garanti et vos représentants peuvent le visiter.
- Empêcher la double comptabilisation en affichant vos crédits carbone dans un registre public.
- Mettre en ligne une fiche personnalisée rassemblant tous les indicateurs de performance liés à votre investissement (voir p.9).
- Annoncer votre engagement dans les réseaux sociaux et développer une stratégie de communication autour du projet réalisé.
- Assurer un perfectionnement en continu de notre modèle grâce à un département de recherche et l'implication de tierces parties crédibles et indépendantes.



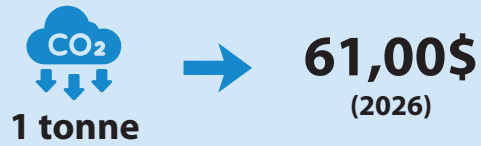
Visionnez le reportage de La semaine verte



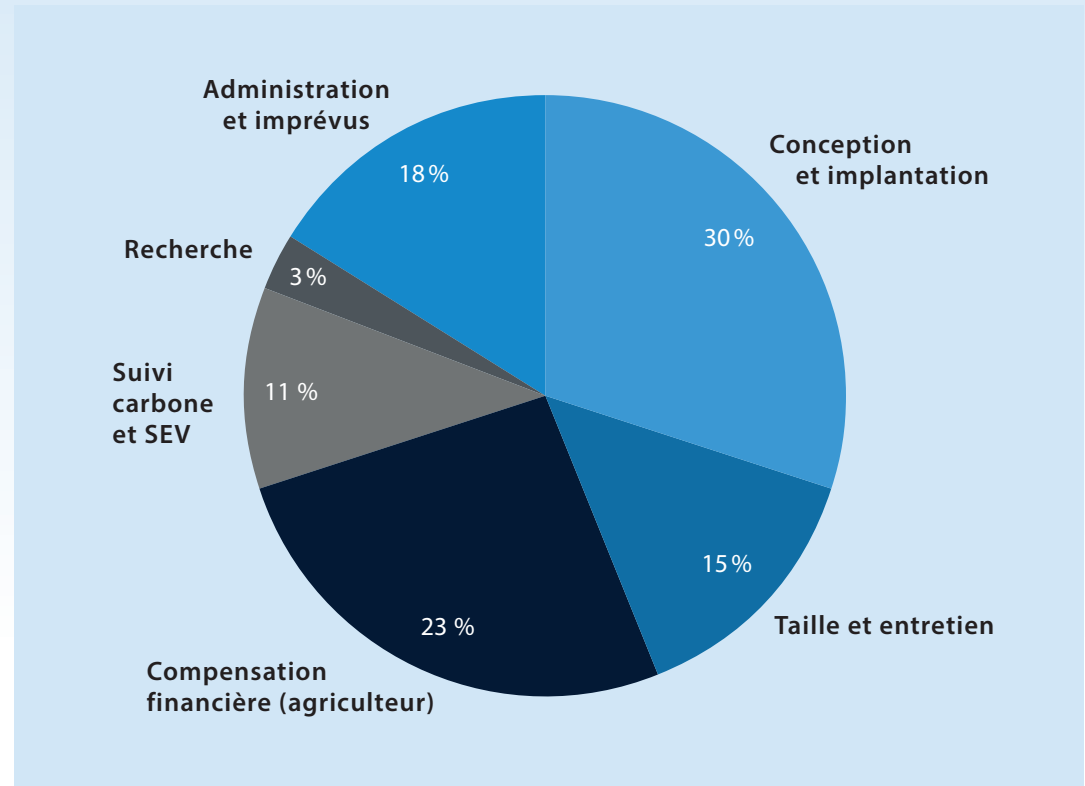
Visionnez le reportage à la Ferme du Ruisseau Fleury



### Prix



### Répartition des dépenses



Arbre-Évolution mise sur une approche **transparente**, **scientifique** et **vérifiée**. Pour nous, le lien de confiance avec les partenaires qui financent nos initiatives d'élargissement de bande riveraine est primordial.



# Un programme combatif pour la biodiversité

## Mise en contexte 3D



Une mince bande de 3 mètres protégée par la loi entre le cours d'eau et le début des cultures n'est pas cultivée par l'agriculteur. Ce dernier cultive au-delà de cette zone.



Le producteur agricole décide de recevoir un aménagement Carbone riverain sur l'une des rives de son cours d'eau. La bande de protection augmente alors à 8 mètres, créant un premier corridor écologique pour la faune et ajoutant une plus grande biodiversité floristique.



Le producteur agricole décide de recevoir un aménagement Carbone riverain sur les deux rives de son cours d'eau. La bande de protection du ruisseau double en superficie créant un plus vaste corridor écologique bénéfique pour la faune et la flore.



# Une plateforme numérique inégalée

Nous croyons que votre entreprise mérite de déployer un partenariat d'impact afin d'amplifier son engagement dans sa responsabilité sociale et environnementale. C'est pour cette raison que Arbre-Évolution propose des solutions compensatoires fondées sur la nature ayant des effets directs pour les écosystèmes et les communautés du Québec. Mais cette proposition ne s'arrête pas là...



Il nous apparaît aujourd'hui évident que la **mise en valeur** publique des données socio-environnementales associées à chaque dollar investi dans nos programmes est centrale dans la poursuite de l'effort collectif. C'est pourquoi le [www.arbre-evolution.org](http://www.arbre-evolution.org) est aujourd'hui une incomparable **plateforme web** mettant en lumière l'ensemble des retombées générées par l'investissement de nos partenaires financiers. Une fiche publique personnalisée à l'effigie de chacun de nos clients permet d'accéder à un bilan quantifié et actualisé en continu. Il s'agit d'un outil inédit mis à la disposition de nos partenaires pour **comptabiliser les résultats de leurs engagements ESG**.

## Consultez notre nouveau **GUIDE DE MISE EN VALEUR ESG**

Indicateurs de performances, photo d'équipes, revue de presse, localisation des projets, bilan carbone et bien plus encore!

**Les Entreprises Gérardine inc.** 30 octobre 2025  
 Arbres financés : 24 Arbustes financés : 10 CO<sub>2</sub> projeté : 40,00 t  
 Spécifications :

**Localisation des projets soutenus**

**Saint-Georges-de-Beauce 2019 - #2** 26 octobre 2019  
 Arbres financés : 319 Arbustes financés : -- CO<sub>2</sub> projeté : 82,94 t  
 Spécifications :

**Revue de presse**

**RIM** Lire l'article  
**Reboisement social à la MRC de Lotbinière : une initiative collective**  
 7 octobre 2025

**thetford** Lire l'article  
**La MRC de Lotbinière plante 370 végétaux pour favoriser la biodiversité**  
 6 octobre 2025

**Séquestration carbone**

CO<sub>2</sub> 932,24 t Allouée  
 936,35 t +4,11 t Projetée Impact sur la réserve

sur la communauté. Grâce à plus de 200 employés de ses bureaux de Montréal, Toronto et Genève, Croesus a remporté plusieurs prix de reconnaissance de l'industrie en tant que fournisseur de solutions de haute qualité et comme employeur remarquable.

**Bilan socio-environnemental**

1 834 Arbres plantés  
 183 Arbustes plantés  
 119 Bénévoles locaux mobilisés  
 36 Élèves mobilisés  
 2 281 Kilos de fruits / an  
 1 llots de chaleur combattus

## En terminant

Arbre-Évolution est une organisation proactive appuyée par plus de 200 partenaires et plusieurs personnalités publiques (Emmanuel Bilodeau, Eve Landry, Dominic Champagne, Mario Cyr). Si nous avons été en mesure de gagner la confiance de centaines de chefs d'entreprises et d'ambassadeurs, c'est notamment grâce à la ferveur de notre mission et à la transparence de nos actions. En choisissant Arbre-Évolution, vous ne vous trompez pas sur l'impact de votre investissement et l'efficacité de votre engagement.

*« Nous sommes là pour faire la différence avec vous. Contactez-nous pour en discuter »*



**Simon Côté**, coordonnateur général

[simon@arbre-evolution.org](mailto:simon@arbre-evolution.org)

514-207-3686



arbre-évolution

**ARBRE-ÉVOLUTION** | Coopérative de solidarité  
[info@arbre-evolution.org](mailto:info@arbre-evolution.org)